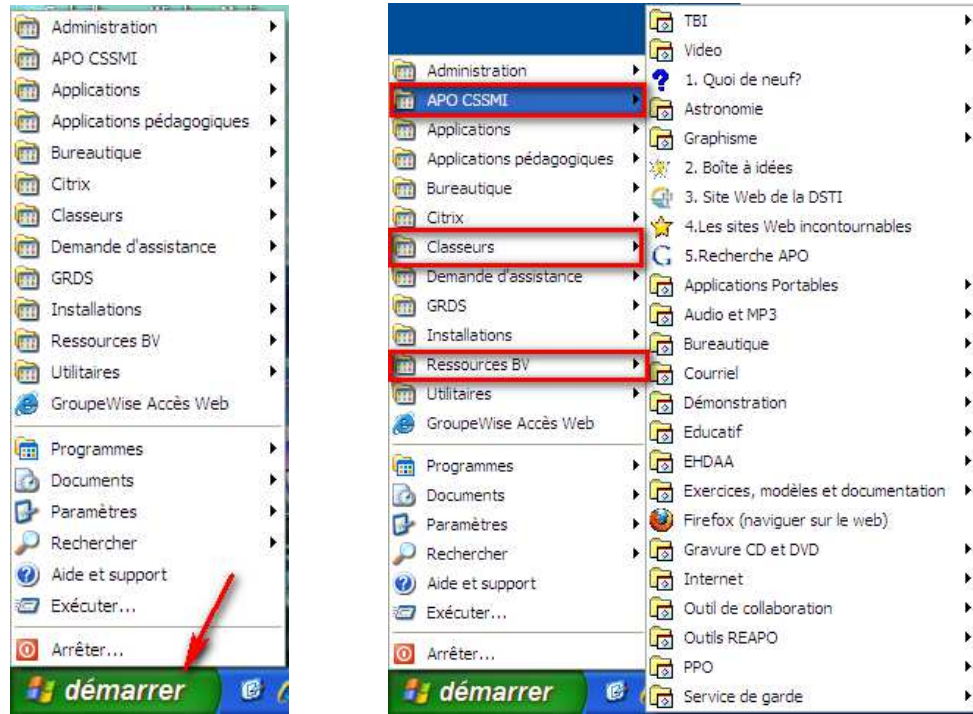


Démarrage de Windows XP :

Cliquez sur démarrer, survol avec la souris pour défiler les menus.

(Affiche les applications Windows séparément du menu Zen)



Démarrage de Windows 7 :

Cliquez sur Démarrer, cliquez sur « Tous les programmes », cliquez à nouveau pour le contenu du menu désiré.

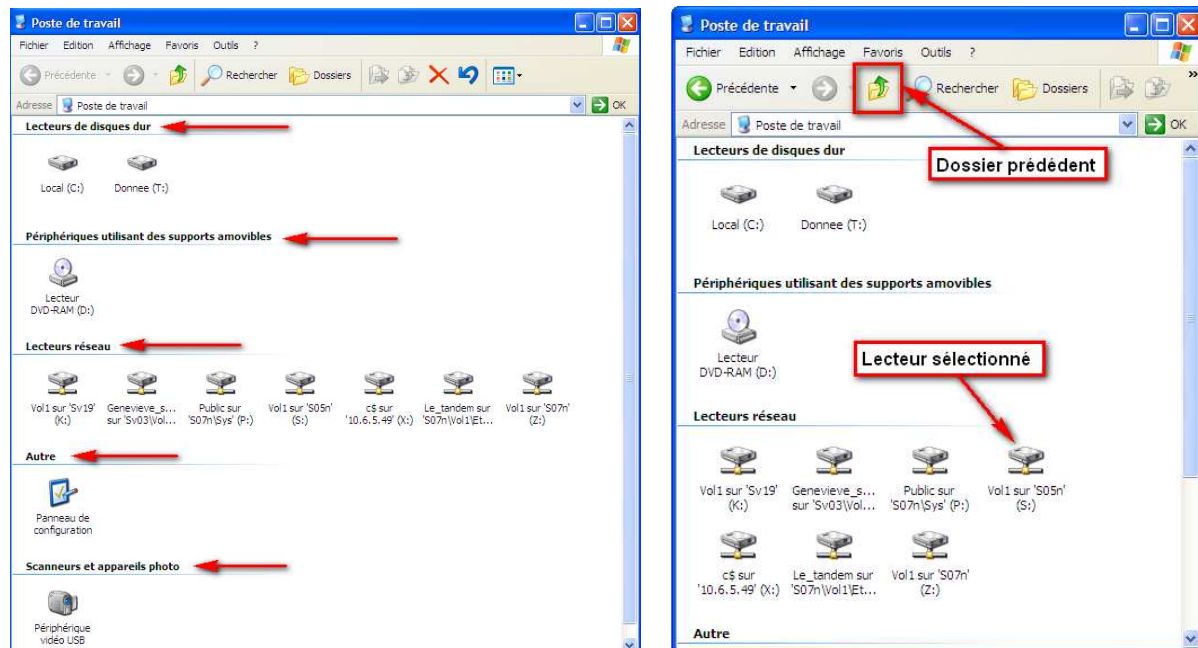
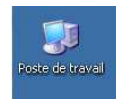
(Applications Windows et Zen sont triées en ordre alphabétique)



Les lecteurs sous Windows XP :

Double cliquez sur « Poste de travail » sur votre bureau.

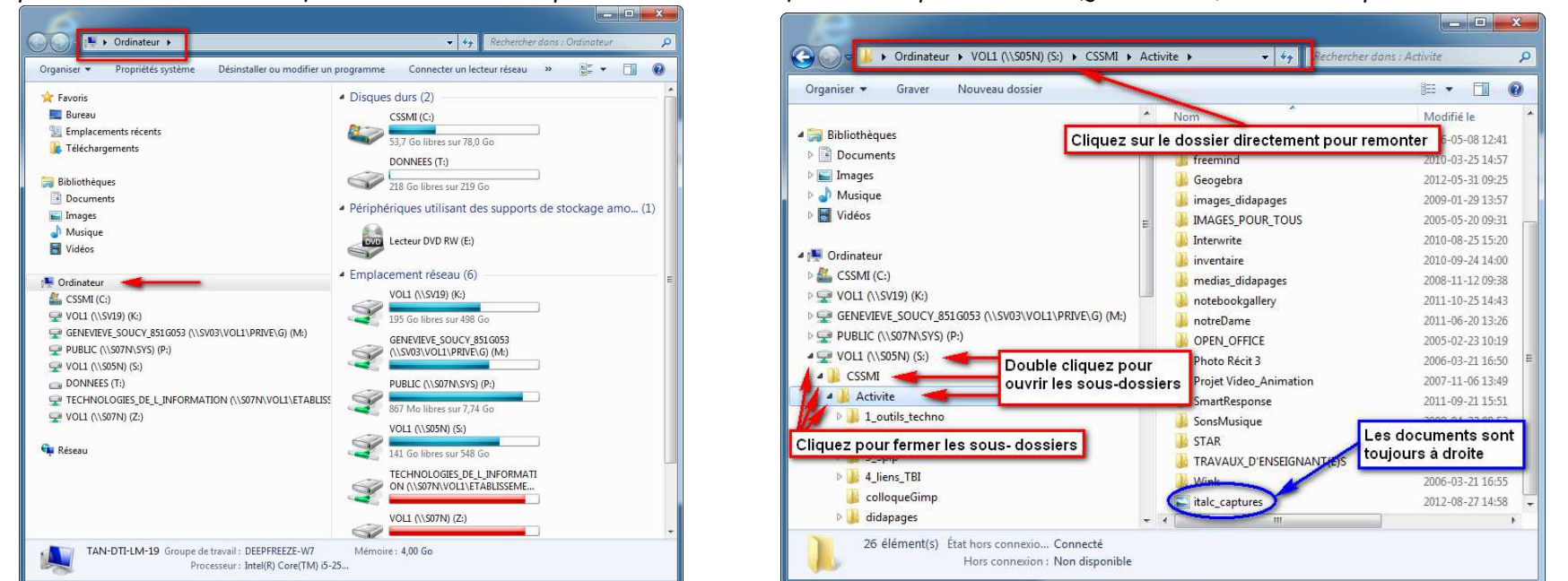
Double cliquez sur le lecteur pour voir le contenu, « Dossier précédent » pour remonter.



Les lecteurs sous Windows 7 :

Double cliquez sur « Ordinateur » sur votre bureau.

Cliquez à gauche : affiche dossiers et documents à droite, double cliquez à gauche : affiche les sous-dossiers à gauche et à droite en plus des documents, cliquez le niveau désiré pour remonter. Cliquez sur la petite flèche (grise/bleue) du dossier pour le fermer.



Afficher le bureau :

Sous Windows XP :



Sous Windows 7 :



Menu Zen (Rafraîchir) :

Sous Windows XP : Bouton de droite ou de gauche sur l'icône « Zen »

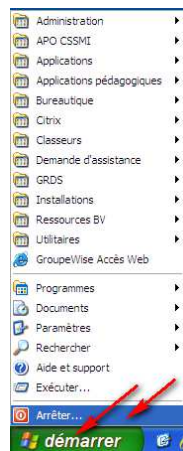


Sous Windows 7 : Bouton de droite sur l'icône « Zen »



Fermeture de Windows :

Sous Windows XP :



Sous Windows 7 :

